

Projet d'amélioration des accès à la Place Forte Mont-Dauphin

Le constat : des accès à valoriser pour favoriser la découverte du site Patrimoine Mondial de l'UNESCO

Le site de Mont-Dauphin offre à la fois un patrimoine bâti et historique à découvrir et un cadre paysager saisissant, entre son promontoire rocheux et les grands paysages Hauts-Alpins.

L'accès actuel au site présente quelques faiblesses, en partie liées aux contraintes topographiques : des routes d'accès contraintes pour tous les modes de déplacements, des espaces de stationnement mal indiqués et localisés sur des espaces sensibles du monument, pas de liaison piétonne aménagée entre la place forte, la gare et les autres communes du Guillestrois.

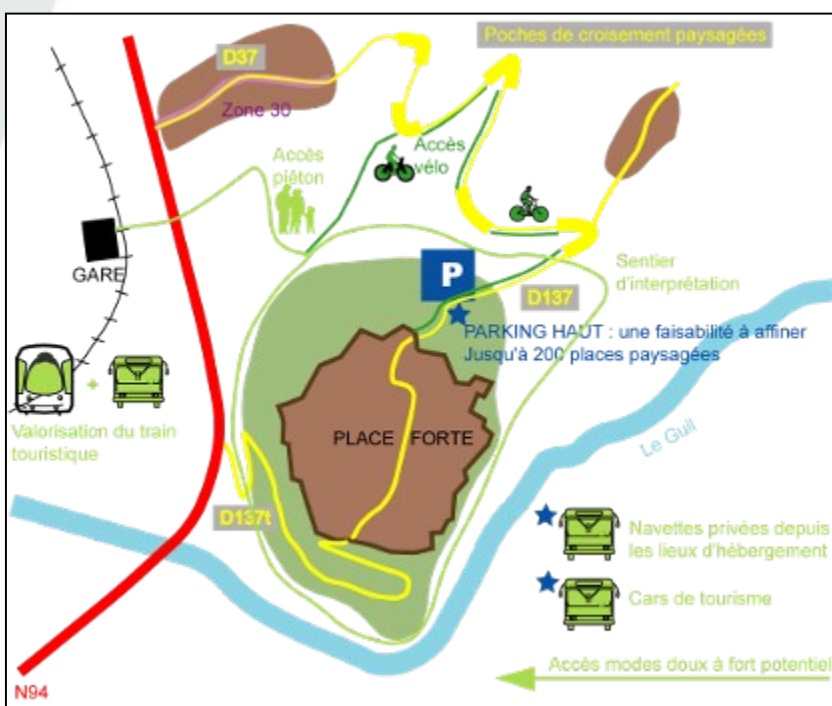
Le besoin d'un véritable **plan d'aménagement, de signalétique et d'accueil** se fait ressentir.



Un projet global pour :

- un meilleur accueil de tous les usagers et tous les modes de déplacements
- un site efficacement relié au territoire

Le projet choisi et porté par la Communauté de Communes du Guillestrois présente plusieurs **grandes orientations** :



-Aménager un parking en haut de la Place Forte, paysagé et équipé de services

-Créer des poches de stationnement en bas de la Place Forte pour les grimpeurs et les marcheurs

-Créer un réseau de cheminements pour les piétons et les cyclistes, depuis la gare et les lieux d'hébergement

-Aménager les routes pour faciliter le croisement des cars

-Jouer la carte du train touristique

-Encourager le développement des navettes depuis les lieux d'hébergement

-Réalisation d'une signalétique d'accès claire et visible

Les projets-phares à venir



▪ La création d'un parking aux portes de la Place Forte

Le parking localisé sur le glacis est encore loin d'être saturé, mais il présente les inconvénients majeurs d'un aménagement minimaliste pour l'utilisateur, et de dénaturer un espace qui fait partie intégrante du monument.

Le projet consiste donc à créer un parking bien intégré dans le site, et présentant de véritables services à l'utilisateur : ombre, point info, aire de pique-nique... Cet espace sera un point d'accueil fondamental pour les automobilistes, mais sera également à la croisée des chemins pour les modes doux. A terme, 200 places seront aménagées à proximité de l'entrée du site. Deux implantations sont actuellement à l'étude.

L'aménagement d'un arrêt facilement accessible et confortable pour la dépose et la reprise des usagers des transports est également prévue à l'emplacement actuel du parking des cars.

● Aménager les cheminements piétons et vélos

L'ambition consiste à développer un maillage complet pour inscrire la Place Forte dans le réseau de randonnée existant au sein des 8 communes du Guillestrois et à venir (futur itinéraire cyclable le long de la Durance notamment).

Trois itinéraires seront définis en détail en priorité :

-La liaison vélo et piétonne entre la gare et la Place Forte

-La liaison vélo et piétonne vers Guillestre et la base de loisirs d'Eygliers

Ces deux itinéraires permettront de rejoindre l'axe durancien et les sentiers reliant les autres communes.

-L'aménagement d'un sentier d'interprétation autour de la Place Forte (voir ci-dessous, tracé indicatif).

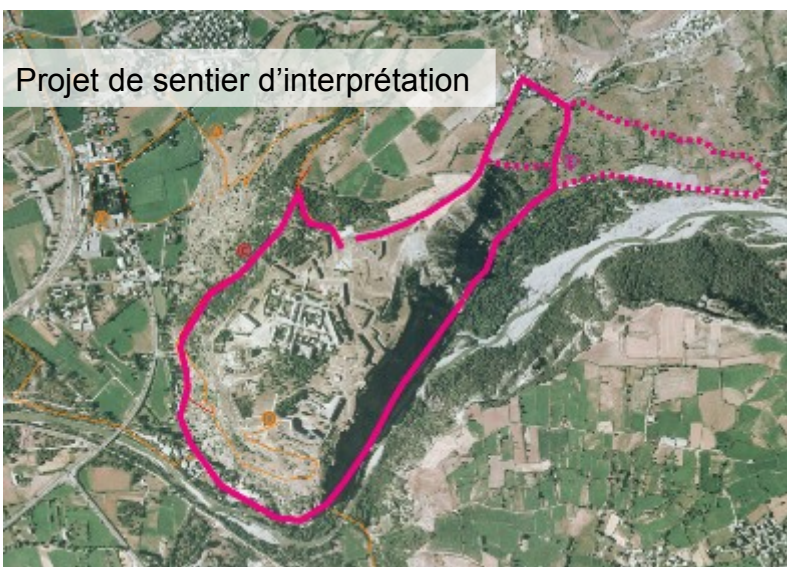
Le travail sur les sentiers est accompagné d'une réflexion sur la mise en place de navettes (notamment vers les stations).



Créer une traversée sécurisée de la Route Nationale, entre la gare et les chemins vers la Place Forte

● Jouer la carte du train touristique

En proposant un service de transport associé à la découverte du site (type train des neiges).



Projet de sentier d'interprétation