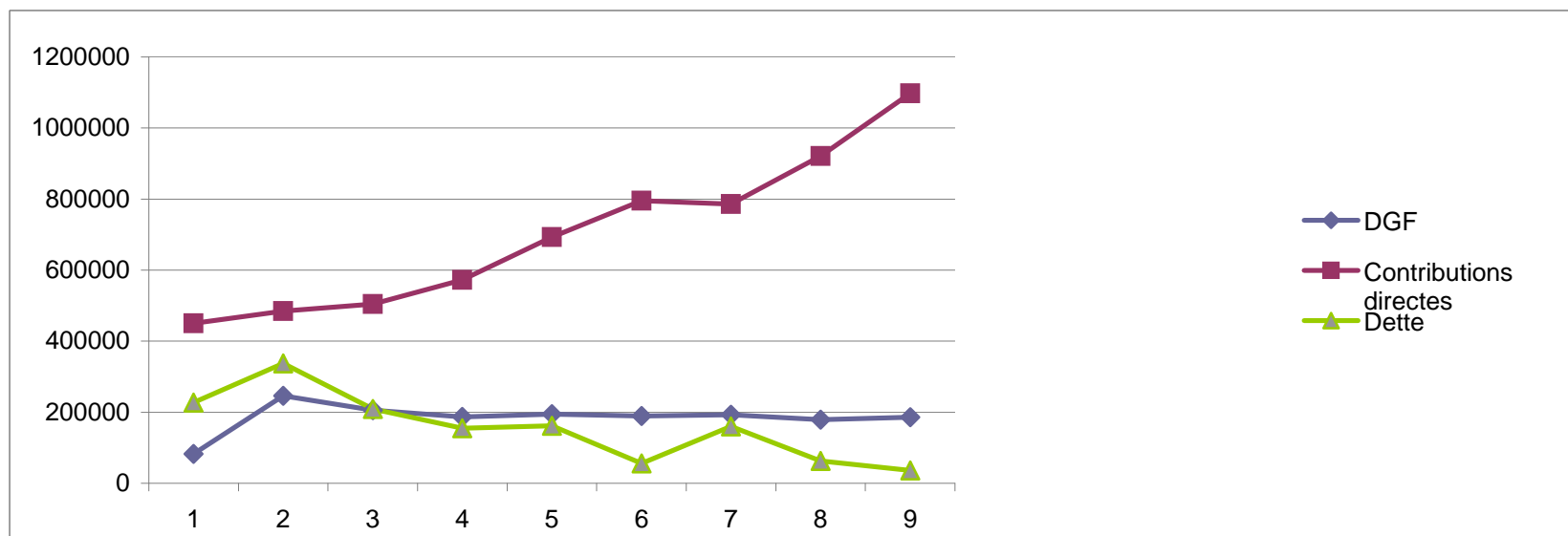


EVOLUTION DGF, PRODUIT FISCAL ET DETTE

Année	DGF	Contributions directes	Dette
2001	83011	449859	227621
2002	246616	484585	337031
2003	205563	504418	209014
2004	186866	572120	154622
2005	194353	693257	161888
2006	189636	795507	55743
2007	193001	785897	160411
2008	179084	921400	63015
2009	185782	1097407	36055



EVOLUTION DES BASES D'IMPOSITION

	2001	2002	2003	2004	2005	2006	2007	2008	2009	
Taxe d'Habitation	11002608	11282501	11676100	12235982	12695638	13222605	13698000	14301700	14882000	35%
Taxe Foncier bati	8937123	9269658	9592871	9971939	10310528	10731735	11243000	11818257	12304000	37%
Taxe Foncier non bati	89897	89366	90498	91106	91291	79608	80100	83964	82000	-9%
Taxe professionnelle	12898184	13588230	12116872	14592406	15892128	17268341	16670000	17854681	18927000	46%

